



We're There.



CATÁLOGO RESUMIDO

Manómetros



5 años de garantía para todos los productos



	DPG Digital	P1S Serie 100*	P3S Serie 300*	PAG/PSQ Sanitario
Carátula	2.5" (63mm)	3.5" (90mm) 4" (100mm) 4.5" (115mm) 6" (150mm)	4.5" (115mm) 6" (150mm) 8.5" (215mm) 10" (250mm)	2.5" (63mm) 4" (100mm)
Bourdon & Conector	316 Acero Inoxidable	Bronce al Fósforo/Latón	316 L Acero Inoxidable/Latón*	316L Acero Inoxidable
Conexión	¼" NPT	¼" NPT	¼" NPT hasta 600 psi ½" NPT superior a 1,000 psi	316 Acero Inoxidable, Electropulido con Tri-Clamp® de 0.75", 1.5" o 2"
Rango	Vac-0-15,000 psi	Vac-0-5,000 psi/kPa	Vac-0-20,000 psi/kPa	Vac-0-1,000 psi/bar

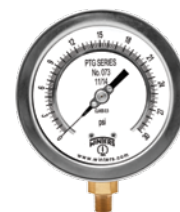


StabiliZR™
power



StabiliZR™
power







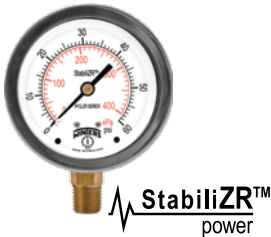


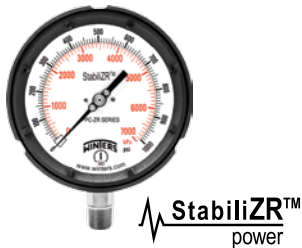
	PEM-ZR Económico StabiliZR™*	PFD Diferencial*	PFE Sistemas Contra Incendio*	PFP Premium
Carátula	1.5" (40mm) 2" (50mm) 2.5" (63mm) 4" (100mm)	4" (100mm)	3.5" (90mm)	2.5" (63mm) 4" (100mm), 4.5" (115mm) 6" (150mm) Aro Bayoneta
Bourdon & Conector	Bronce al Fósforo/Latón	Aluminio pintado en negro, goma siliconada	Bronce al Fósforo/Latón	316L Acero Inoxidable
Conexión	1.5" carátula: ⅛" NPT 2" carátula: ⅜", ¼" NPT 2.5", 4" carátula: ¼" NPT	1/8" NPTF alta & baja, lateral & trasera	¼" NPT	2.5" carátula: ¼" NPT 4" carátula: ¼", ½" NPT, ½" BSP(G), 9/16" HP/HP autoclave 6" carátula: ¼", ½" NPT
Rango	Vac-0-5,000 psi/kPa	0-150"H ₂ O, mmH ₂ O, psi, PA	0-300 psi/kPa o 0/80/retard-250 psi/kPa	Vac-0-40,000 psi/kPa








	PPD/PRD/PSD/PVD Diferencial	PSC Caja de Seguridad	PSP Tubo Espiral	PTG Pruebas
Carátula	2.5" (63mm) 3.5" (90mm) 4.5" (115mm)	4" (100mm) 4.5" (115mm) 6" (150mm)	1" (25mm), 1.125" (30mm) 1.25" (32mm), 1.5" (40mm)	4" (100mm) 6" (150mm) Dial con aspejo de antiparalaje
Bourdon & Conector	Acero Inoxidable y otros	316L Acero Inoxidable	304 Acero Inoxidable/Bronce al Berilio*/Latón*	Latón*
Conexión	¼" o ½" NPT y otros	¼" o ½" NPT	⅛" NPT	¼" o ½" NPT
Rango	"H ₂ O-110 psid	Vac-0-20,000 psi/kPa	0-5,000 psi	Vac-0-10,000 psi/kPa

Tri-Clamp® es un marca registrada de Tri-Clover, Inc.

Manómetros

				
PAM Ammonia (Amoniaco)	PBC Caja de Latón Reforzado*	PCT/PCT-LF Contractor*	PDT/PDX Duplex/Diferencial	PEM/PEM-LF/PEU Económico*
2.5" (63mm), 3.5" (90mm), 4" (100mm), 6" (150mm), 8.5" (215mm), 10" (250mm)	2.5" (63mm) 4" (100mm)	4.5" (115mm)	4.5" (115mm) 6" (150mm)	1.5" (40mm) 2" (50mm) 2.5" (63mm) 4" (100mm)
316L Acero Inoxidable	Latón	Bronce al Fósforo/Latón o Latón al Fósforo sin Plomo/Latón	Latón*/AISI 316 L/Bronce al Fósforo/	Bronce al Fósforo/Latón o Latón al Fósforo sin Plomo/Latón
¼" NPT	2.5" carátula: ¼" NPT 4" carátula: ¼", ½" NPT	¼" NPT	¼" NPT	1.5" carátula: ⅙" NPT 2" carátula: ⅙", ¼" NPT 2.5", 4" carátula: ¼" NPT
Vac-0-300 psi/°F	Vac-0-10,000 psi/kPa	Vac-0-5,000 psi/kPa	0-600 psi	Vac-0-5,000 psi/kPa
				
PFQ/PFQ-LF Quality	PFQ-ZR StabilizR™*	PLP Baja Presión	PN2/PN2-ZR NACE - MR0175-2002	PPC/PPC-ZR Procesos
1.5" (40mm), 2" (50mm) 2.5" (63mm), 4" (100mm) Cierre Repujado	2.5" (63mm) 4" (100mm)	2.5" (63mm) 4" (100mm) 4.5" (115mm) 6" (150mm)	4" (100mm) 6" (150mm)	4.5" (115mm)
316 Acero Inoxidable/Bronce al Fósforo* o AISI 316 Al/Latón al Fósforo sin Plomo*	Bronce al Fósforo/Latón	Latón*/316 Acero Inoxidable	316L Acero Inoxidable	Latón*/316 L Acero Inoxidable/ Bronce al Fósforo
1.5" carátula: ⅙" NPT 2" carátula: ⅙", ¼" NPT 2.5" carátula: ¼" NPT, 7/16"-20 SAE 4" carátula: ¼", ½" NPT	¼" o ½" NPT	¼" NPT	¼" o ½" NPT	¼" o ½" NPT
Vac-0-15,000 psi/kPa - PFQ Vac-0-15,000 psi/bar - SAE	Vac-0-10,000 psi/kPa	Vac-0-10 psi/kPa	Vac-0-20,000 psi/kPa	Vac-0-20,000 psi/kPa

Transmisores de Presión

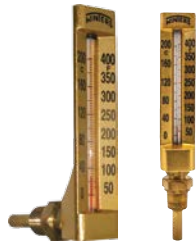
				
LE1 OEM	LE3 Uso general	LIS Intrínsecamente Seguro	LM1 Sumergible	LXP A Prueba de Explosión
Características: Acero Inoxidable compacto con sensor cerámico. Desarrollado para aplicaciones OEM. Aprobado por la CE.	Características: Se puede utilizar en múltiples aplicaciones. CSA, ±0.5% exactitud	Características: Intrínsecamente seguro para zonas peligrosas. CSA, ±0.25% exactitud	Características: Diseño resistente. NEMA 6P. Totalmente sumergible. ±0.25% de exactitud	Características: Designado para ambientes explosivos. Aprobado por la cULus, CRN y single-seal. ±0.25% exactitud
Rango: Vac a 8,700 psi	Rango: Vac a 5,000 psi	Rango: Vac a 8,700 psi	Rango: 0/2 psi hasta 0/50psi	Rango: Vac a 10,000 psi
Aplicaciones: Bomba y monitoreo compresor, refrigeración y climatización	Aplicaciones: Máquinas industriales, hidráulica, neumática, control de compresores, calderas y refrigeración	Aplicaciones: Aprobados para zonas peligrosas donde se requiere seguridad	Aplicaciones: Medición de nivel de estaciones de bombeo, aguas residuales, monitoreo de tanques	Aplicaciones: Ambientes peligrosos, instalaciones de petróleo y gas incluyendo control de bombas y compresores

Interruptores de Presión

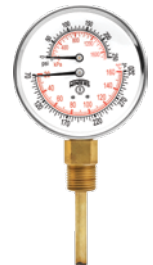


2WPS Propósitos Múltiples	3WPS Industrial	4WPS Baja Presión	5WPS Diferencial	9WPS Prueba de Explosión
Características: Caja de aluminio y partes húmedas. Aprobación CRN y CSA	Características: Interruptor tipo pistón. Aprobación CRN	Características: Interruptor tipo diafragma. Aprobación CRN	Características: Interruptor tipo fuelle. Disponible con simple y doble sellado.	Características: Construcción de acero inoxidable. Doble sellado que protege el interior del equipo. Aprobación CRN, CSA
Rango: Vac hasta 500 psi	Rango: 1/2 psi hasta 1,600 psi	Rango: Vac hasta 150 psi	Rango: 0/15 psi hasta 5,000 psi	Rango: Vac hasta 10,000 psi
Aplicaciones: Propósitos industriales en general	Aplicaciones: Industria en general, monitoreo de bombas y compresores	Aplicaciones: Monitoreo de gas y líquidos de baja presión	Aplicaciones: Control de alto nivel, incluyendo estaciones de bombeo y de filtración	Aplicaciones: Zonas de riesgo, paneles de seguridad, compresores de gas, turbinas y bombas skids

Termómetros



	TAG Caja Dorada*	TAS/TAS-LF Industrial 5''*	TBM/THS Digital Solar	TCT/TMT Superficie
Carátula/ Escala	4.5" (115mm) 6" (150mm)	5" (125mm)	TSD: Tamaño LCD: 2.25" (57mm) x 2.25" (57mm) THS: 3" (75mm)	2.5" (63mm)
Elemento Sensor	Latón	Latón o Latón sin Plomo	TSD: Latón* THS: Acero Inoxidable	Bimetálico
Vástago	2" (50mm)	1.825" (46mm)	TSD: 3.5" (90mm), 6" (150mm) THS: 2.5" (63mm) - 24" (600mm)	-
Exactitud	±2% de FE	±2% de FE	±1% de Lectura	TCT: ±3% de FE TMT: ±2% de FE



	TIM/TIM-LF/TSD 9''*	TRR Lectura Remota	TSW/TSW-LF Agua Caliente*	TTD Bi-Indicador*
Carátula/ Escala	TSD: Tamaño LCD: 2.25" (57mm) x 2.25" (57mm) THS: 3" (75mm)	2.5" (63mm), 3.5" (90mm) 4" (100mm), 4.5" (115mm) 6" (150mm), 8.5" (215mm)	Carátula: 2" (50mm) o 2.5" (63mm) Escala: 8" (200mm)	2.5" (63mm) 3" (75mm)
Elemento Sensor	TSD: Latón* THS: Acero Inoxidable	Latón*/Acero Inoxidable	Latón o Latón sin Plomo	Latón*
Vástago	TSD: 3.5" (90mm), 6" (150mm) THS: 2.5" (63mm) - 24" (600mm)	6" (150mm)	Carátula: 1.5" (40mm) Escala: 2.5" (63mm)	2.5" (63mm); 2.15" (55mm) vástago 3" (75mm); 2.75" (70mm) vástago
Exactitud	±1% de Lectura	Dilatación a Gas: ±1% de FE Dilatación a Vapor: ±2% de FE	±1% de FE	Presión: ±3-2-3% Temperatura: ±3% de FE

Sellos de Diafragma



D10 PVC

Características: Sello PTFE resistente y flexible con carcasa de PVC

Rango: Vac hasta 200 psi

Aplicaciones: Diseñado para ser instalado en aplicaciones con medios corrosivos

D40 Medium Duty

Características: Diseño compacto en una sola pieza. Aprobación CRN

Rango: 30 psi hasta 1,000 psi

Aplicaciones: Instalaciones OEM de espacio reducido

D44 Bridado

Características: Construcción bridada soldada. Sello para uso continuo.

Rango: 30 psi hasta 2,500 psi

Aplicaciones: Plantas de oil & gas y petroquímicas

D70 Industrial 2 Piezas

Características: Construcción robusta de acero inoxidable. Sello para uso continuo. Aprobación CRN

Rango: 30 psi hasta 2,500 psi

Aplicaciones: Medios altamente viscosos y corrosivos

D81 Iso-Ring

Características: Evita la obstrucción de flujo de materiales altamente viscosos

Rango: Vac hasta 1,000 psi

Aplicaciones: Medición de la presión en aguas residuales, pulpa/papel y minería

Válvulas Aguja



SNV/SNV-LF Mini Valve*

Características: Latón forjado y latón libre de plomo con manija ABS

Rango: hasta 400 psi

Aplicaciones: Aislamiento preciso de los instrumentos en medios no corrosivos

NVA Válvula Aguja

Características: Acero inoxidable, acero al carbono y NACE. Cuerpo recto o angular. CRN

Rango: 6,000 y 10,000 psi

Aplicaciones: Aplicaciones de fuerte potencia que requieran aislar la instrumentación

BBV 1 Manija

Características: Acero inoxidable, acero al carbono y variantes en NACE con tapón de purga. CRN

Rango: 6,000 y 10,000 psi

Aplicaciones: Requerimientos industriales que necesiten un proceso de purga seguro

BBV 2 Manijas

Características: Acero inoxidable, acero al carbono y variantes en NACE con 1/4" de purga y dos manijas. CRN

Rango: 6,000 y 10,000 psi

Aplicaciones: Aplicaciones de fuerte potencia equipadas con transmisores e interruptores de presión

BBV 3 Manijas

Características: Acero inoxidable, acero al carbono y variantes en NACE con 1/4" de purga y tres manijas. CRN

Rango: 6,000 y 10,000 psi

Aplicaciones: Aplicaciones de fuerte potencia en donde se requiera una 3era manija para seguridad

Accesorios



SCT Torre de Enfriamiento

Características: Tubo perforado con espiral interior que disipa rápidamente la temperatura del medio. CRN

Rango: Hasta 1,500 psi

Aplicaciones: Aplicaciones con medios de alta temperatura

SOP Protector

Características: Fácil ajuste del setpoint. Acero inoxidable. CRN

Rango: Hasta 10,000 psi

Aplicaciones: Protección de los instrumentos ante subidas abruptas de la presión

SSN/SSN-LF SAS Snubbers*

Características: Acero al carbono, latón y latón libre de plomo. CRN

Rango: Hasta 20,000 psi

Aplicaciones: Con pulsaciones provocadas por la presión

SSP Sifón

Características: Acero inoxidable, al carbono y latón. CRN

Rango: Hasta 1,650 psi

Aplicaciones: Calderas o instalaciones con vapor

STP/STP-LF Test Plug*

Características: Facilita lecturas rápidas de la presión. Latón y latón libre de plomo

Rango: Hasta 1,000 psi

Aplicaciones: Plomería, HVAC y refrigeración

Termopozos

Características: Roscado, bridado y zócalo soldado en gran variedad de tamaños y materiales. CRN

Rango: Hasta 7,000 psi

Aplicaciones: Aisla el elemento sensor de la temperatura y también cierra el sistema

Más accesorios disponibles. Por favor contacte a Winters para una lista completa de los productos. Los productos con el sufijo LF están disponibles con partes húmedas libres de plomo.

PRECAUCIÓN: Este producto puede exponerlo a químicos incluyendo plomo, el cual está reconocido por el estado de California como causante de cáncer y defectos de nacimiento. Para más información visite www.P65Warnings.ca.gov



WINTERS INSTRUMENTS

FABRICANTES DE INSTRUMENTACIÓN INDUSTRIAL



Winters Instruments es fabricante global de instrumentación de presión y de temperatura de primera calidad, con distribuidores en más de 90 países. Contáctenos para conocer a su Gerente Regional más cercano.

Corporate - Canada

Winters Instruments
121 Rainside Road
Toronto, Ontario
M3A 1B2
Tel: 416-444-2345
1-800-WINTERS
Fax: 416-444-8979
sales@winters.com

Canada - Calgary

Winters Instruments
3125-16 Street NE
Calgary, Alberta
T2E 7K8
Tel: 403-723-6645
1-800-WINTERS
Fax: 403-723-6647
calgary@winters.com

USA - Houston

Winters Instruments
5400 W. Sam Houston Pkwy N.
Houston, Texas
77041
Tel: 281-880-8607
1-800-WINTERS
Fax: 281-880-8614
usasales@winters.com

USA - Buffalo

Winters Instruments
Airport Commerce Park
455 Cayuga Rd., Suite 650
Buffalo, New York
14225
Tel: 716-874-8700
1-800-WINTERS
Fax: 716-874-8800
usasales@winters.com

Asia - Shanghai

Winters Instruments
Shanghai WitHub Hi-Tech
Business Center Suite 308
No. 333 Hongqiao Road
Shanghai 200030 China
Tel: 86-21-6104-2610
Fax: 86-21-6104-2615
asiasales@winters.com
www.wintersasia.com

Latin America

Winters Instruments
Lamadrid 121
Los Troncos del Talar, B1608CEC
Buenos Aires, Argentina
Tel: 54-11-4715-3036
latinsales@winters.com
www.winters.com.ar

Europe - Middle East - Africa

Winters Instruments
Dubai Airport Free Zone
6WB G50
Dubai, United Arab Emirates
Tel: 971-4295-9177
Fax: 971-4295-9177
emeasales@winters.com



Distribuido por: